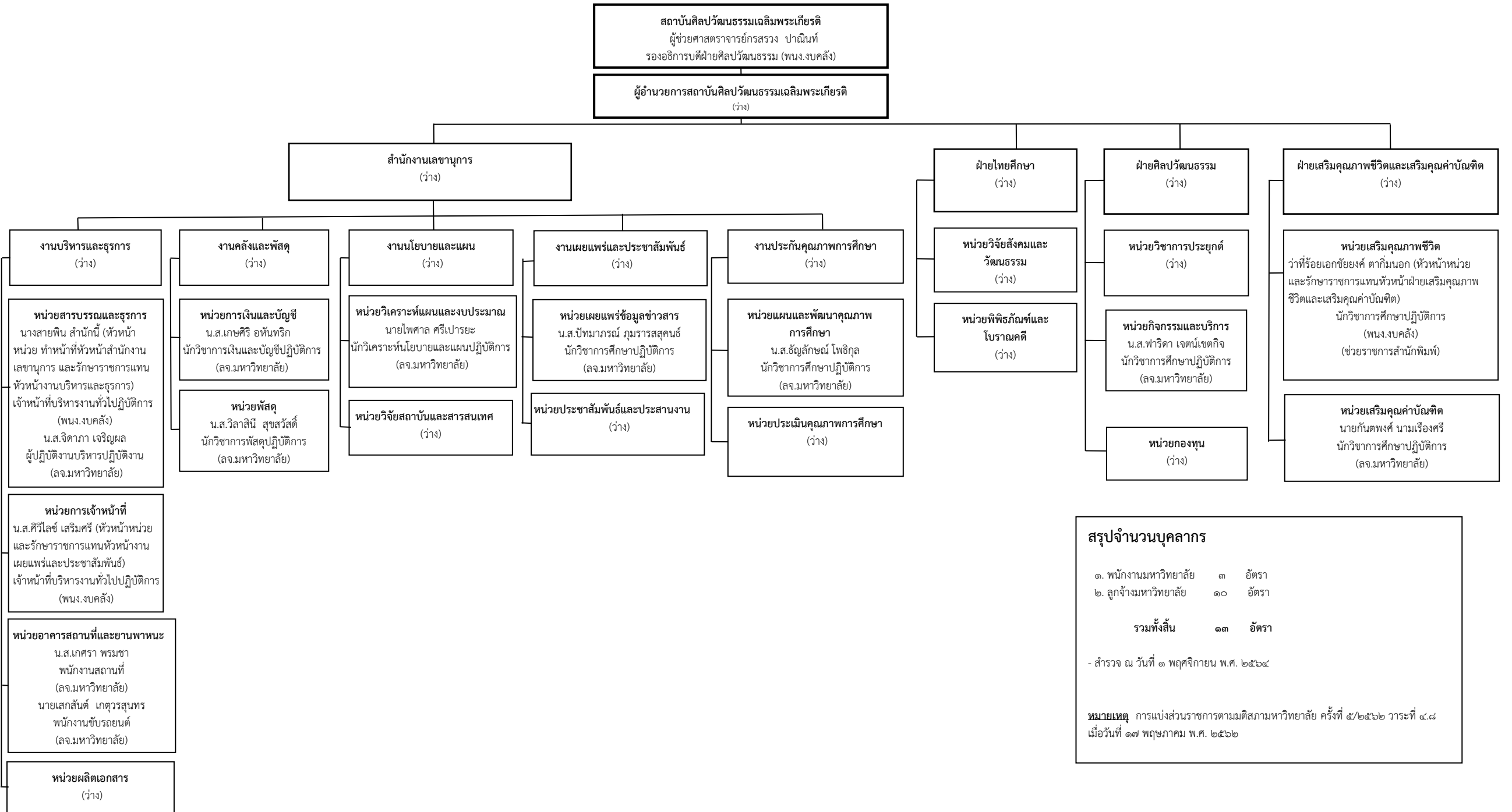


โครงสร้างการบริหาร สถาบันศิลปวัฒนธรรมเฉลิมพระเกียรติ



สรุปจำนวนบุคลากร		
๑. พนักงานมหาวิทยาลัย	๓	อัตรา
๒. ลูกจ้างมหาวิทยาลัย	๑๐	อัตรา
รวมทั้งสิ้น	๑๓	อัตรา
- สํารวจ ณ วันที่ ๑ พฤศจิกายน พ.ศ. ๒๕๖๔		
หมายเหตุ การแบ่งส่วนราชการตามมติสภามหาวิทยาลัย ครั้งที่ ๕/๒๕๖๒ วาระที่ ๔.๘ เมื่อวันที่ ๑๗ พฤษภาคม พ.ศ. ๒๕๖๒		

นายไพศาล ศรีเปารยะ
งานนโยบายและแผน